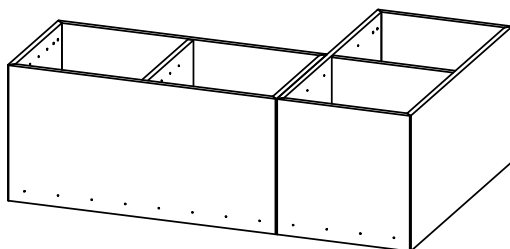


I monteringsbeskrivningen visas stommarna utan fronter. Vid montering kan dörrar och klaff vara monterade. Lådor måste lyftas ur för att kunna fästa kopplingskruvarna i punkt.3.

1

Lägg de stommarna som ska vara monterade i sockeln på rygg. Endast de stommar som är 380 mm djupa kan monteras i sockeln.
Lägg någonting under så att de ej skadas.



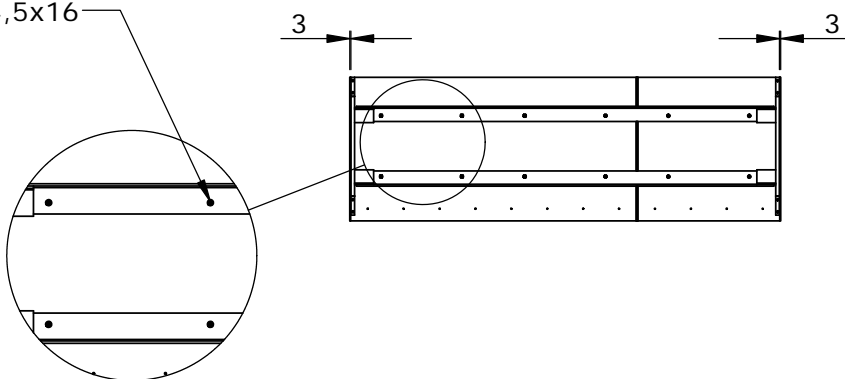
2



STRX4,5x16

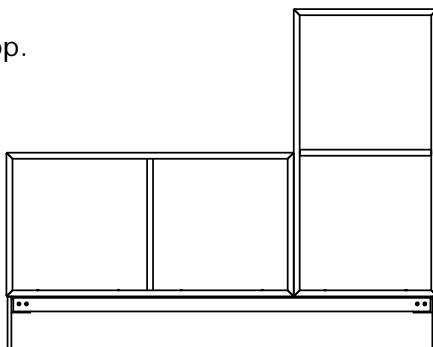
Justera in sockeln.
Stommarna ska linjera i framkant med sockeln.
Sockeln ska monteras indragen 3 mm från sidan.
Fäst sockeln underifrån i stommarna med skruv STRX 4,5x16.

STRX 4,5x16



3

Vänd uppställningen upp.





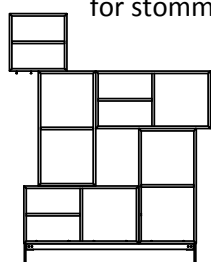
FXH 3,5x30

Bestäm hur ni vill att stommarna ska placeras. Innan montering, lägg tid på att noggrant märka ut de monteringshål som skall användas. Detta är en viktig del i monteringsprocessen.

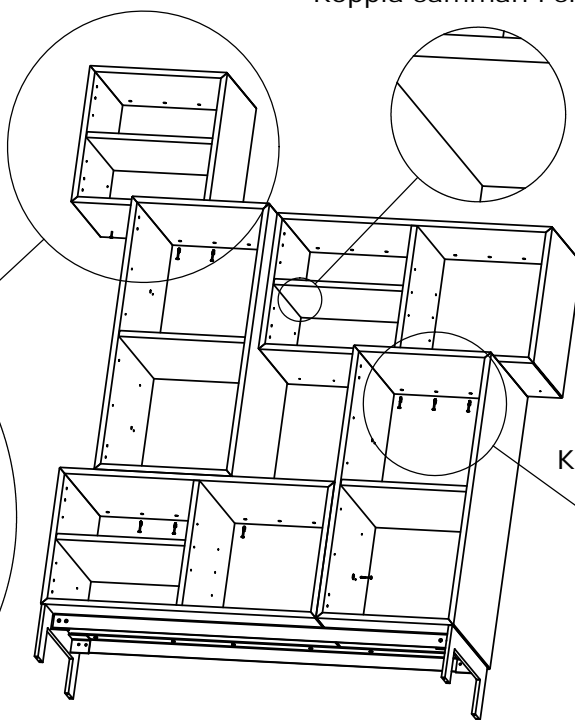
När Ni vet vilka hål som skall användas, borra försiktigt upp hålen i skivan med en 3 mm borr. OBS! Borra enbart i toppskivan.

Placera ut stommarna så som du önskar att din uppställning ska se ut. Stommarna måste linjera i bakkant och i de förborrade hålen. Var mycket noga så att det blir rätt, när du väl har monterat samman stommarna kan du inte ändra. Om du väljer att montera stommarna förskjutna så måste minst 1/2 stommens bredd vila på underliggande stomme.

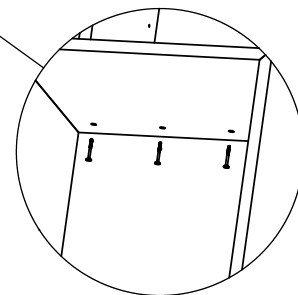
När du placerat ut stommarna fäst samman med kopplingskrav FXH 3,5x30 i kopplingshålet i sidan mellan stommar placerade sida vid sida, och mellan skiva/botten för stommar som är monterade på varandra.



Koppla samman i sida



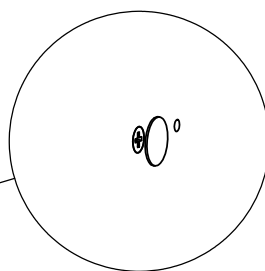
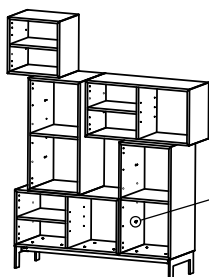
Koppla samman i skiva/botten



Förskjutna stomme ska monteras med minst 1/2 sin bredd vilande på underliggande stomme.



Självhäftande täckhätta



Klistra på de självhäftande täckhättorna för de hål du vill dölja.